



つつみこみ亭 第42号

【山ノ内町住民活動センター運営委員会 ホームページ】 <http://yamanouthi-zyukatu.org/>

～配食ボランティア「ほのぼのグループ」メンバー募集！～

「ほのぼのランチ」は、町内の高齢者で食事を作ることが出来ず、栄養を取ることが難しい方へ手作りお弁当をお届けしています。1回の調理を5名で32食作り、安否確認を含めた配達を6名で行っていますが、人手不足です。食を支える大切な事業ですので、調理・配達それぞれご協力頂ける方がいらっしゃいましたら、お気軽にお問い合わせください。

活動日：毎週木曜日

場所：町地域福祉センター3階 調理室

調理：9時～11時半頃 現活動数22名 当番制 月1～2回

※レシピは用意してあります。

配達：11時頃～ 現活動数6名 毎回お願いしています。



～簡単にできるボランティア紹介～



<古切手集め・整理> 古切手の周りを1cm残し、お持ちください。

NPO法人へ寄付させていただきます。団体では古切手セットやしおりにして販売し、福祉啓発活動の資金にさせていただきます。

<封筒作り> 古いカレンダーを再利用して、封筒にし、福祉事業に活用させていただきます。古いカレンダーや型紙は、つつみ住活にあります。



<録音> うぐいすの会では、視覚障がい者に生活の大切な情報を提供するために、広報や地元情報誌等の記事を朗読し、録音しています。

<おりがみ> ほのぼのランチに添えさせて頂いています。

利用者からは可愛いと大好評です。今年は3人で毎月100枚、動物を折っています。



<ペットボトルキャップ集め> きれいに洗ってお持ちください。

リサイクルされ、ハンガーなどに生まれ変わります。

また、お金に換え、福祉活動の資金にもさせていただきます。



知恵の『わ!』クッキング

簡単アップルパイ（「NHKあさイチ」より引用）



材料

春巻きの皮
リンゴ
砂糖
トッピング
（マシュマロ・
チョコレートなど）
揚げ油

適量

作り方

1. リンゴは皮付きで5mmの厚さのいちょう切りにする。
2. リンゴに砂糖をまぶしておく。
3. 春巻きの皮に、リンゴ・トッピングをのせて巻く。
4. 巻き終わりは、2から出た汁でのりづけをする。
5. 油で揚げる（フライパンでも）

※揚げたてがおすすめ！

～音楽を楽しもう～

みんなが集まり、楽しめる居場所づくりとして計画しました。
お持ちのレコード・CDを聴いて、楽しみませんか？
一緒に聴いてみたいレコード・CDをお持ちください。
レコード・CDのない方も聴いて楽しんで下さい！
100円でコーヒーの販売もありますので、どうぞ。

日 付：12月14日（火）
場 所：つつみ住民活動センター
時 間：10時～11時30分
参加費：無料



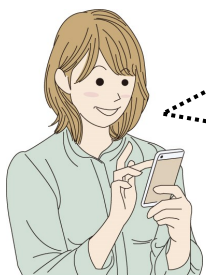
～しめ縄リースを作ろう～

もうすぐお正月！しめ縄リースを作ってみませんか？
よませ自然学校から畔上さんを講師にお願いし、しめ縄リースを作ります！
オリジナルしめ縄リースを飾ってお正月を迎えましょう！

日付：12月17日（金） 参加費：1200円
場所：つつみ住民活動センター 申込み：12月14日まで
時間：13時30分～15時30分 ※花バサミがある方はお持ち下さい。



つぶやき♪



個々人の事情がずいぶんと多種多様になったように思う。

なにかやる時の「こうします」にも幅をもたせないと参加できない人が増えたように感じる。なにを基準にするか。できるだけ多くの人と共に参加できるように配慮していきたい。

PN、アラフォー主婦

情報誌は、年4回発行しています。

掲載を希望する方は気軽に原稿をお寄せください。

発行：〒381-0401 平穏3252-5 つつみ住民活動センター運営委員会(つつみ住民活動センター内)
電話：33-2810 FAX：33-2830 Email：tiiki@honobono-shakyo.or.jp

